

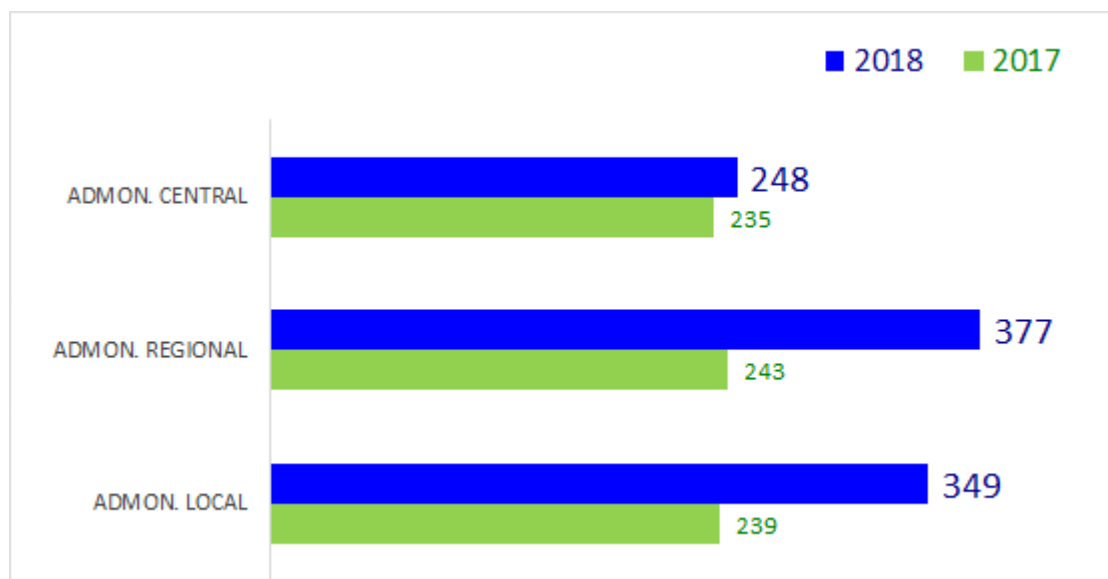
La nueva Ley 9/2017 de Contratos del Sector Público establece que la publicación de la información relativa a los contratos menores deberá realizarse al menos trimestralmente. En este caso en concreto, la adjudicación es la única información oficial de la obra. Los datos recopilados en este documento se refieren a información oficial recopilada hasta la fecha indicada.

LICITACIÓN DE OBRA OFICIAL EN CASTILLA Y LEÓN

DISTRIBUCIÓN POR ADMINISTRACIONES

Datos de licitación oficial según publicaciones disponibles a 08/04/219 por **F de Apertura Año 2018/2017**
(Millones de Euros)

ADMINISTRACIONES	OBRAS CON FECHA DE APERTURA AÑO 2018 (a)	%	OBRAS CON FECHA DE APERTURA AÑO 2017 (b)	Variación % (a/b)
ADMON. CENTRAL	247,6	25,5	235,2	5,3
ADMON. REGIONAL	376,7	38,7	243,1	55,0
ADMON. LOCAL	348,6	35,8	239,0	45,9
TOTAL POR ADMINISTRACIONES	973,0	100,0	717,3	35,6



PROVINCIAS Y ORGANISMOS

Datos de licitación oficial según publicaciones disponibles a 08/04/219 por F de Apertura Año 2018

ADMINISTRACIÓN CENTRAL (Millones de Euros)

		AV	BU	LE	P	SA	SG	SO	VA	ZA	VAR. P.	TOTAL 2018 (Nº / Imp.)		
FOMENTO	D.G. ARQUITECTURA, VIVIENDA Y SUELO						0,05					1	0,05	
	D.G. DE CARRETERAS			46,0	43,8	5,2	6,0	16,1				10	117,1	
	DEMARCAACION DE CARRETERAS		0,4	2,2	0,4	0,3	0,5	0,7	0,4	0,5	0,4	0,1	100	5,8
	A.D.I.F.									0,5			2	0,5
	A.E.N.A.			0,9	0,03		0,2			0,1			9	1,3
	ADIF		1,4	0,2	1,7	0,3	34,4	0,1	0,1	0,2	0,03	0,2	33	38,5
	ADIF ALTA VELOCIDAD				33,5					0,04	0,1		10	33,7
	RENFE			0,1	2,3					0,02			8	2,4
S.E.P.E.S.				0,01					0,04			2	0,1	
Total Mº FOMENTO		1,8	49,4	81,7	5,8	41,0	16,9	0,5	1,4	0,6	0,3	175	199,4	
MAPA	FEGA		0,02				0,02			0,1		5	0,1	
	EMP. PÚBLICAS Y OTRAS ENTIDADES				0,1	1,6			0,03		0,1		4	1,8
	TRAGSA													
Total MAPA		0,02	-	0,1	1,6	0,02	-	0,05	-	0,2	-	9	2,0	
MITECO	C.H. DUERO		0,2		0,2	0,01	0,1		0,2	0,05	0,6	23	1,3	
	C.H. MIÑO-SIL				0,04							3	0,04	
	C.H. TAJO		0,05										1	0,05
	Total MITECO		0,2	-	0,2	0,01	0,1	-	-	0,2	0,05	0,6	27	1,4
MAPAMA	C.H. DUERO				0,02		4,3					6	4,4	
	C.H. EBRO							0,1				1	0,1	
	C.H. MIÑO-SIL				0,8								4	0,8
	EMP. PÚBLICAS Y OTRAS ENTIDADES				0,1				0,2				2	0,3
	AGUAS CUENCAS DE ESPAÑA - ACUAES-													
	TRAGSA				1,6	0,1					0,4		7	2,2
Total MAPAMA		-	-	2,6	0,1	4,3	-	0,1	0,2	0,4	-	20	7,7	
Mº AGRICULTURA, PES. Y ALI. (MAPA) + Mº PARA LA TRA. ECO. (MITECO) + ant. Mº DE AGR. PES. ALI. Y MED. AMB. (MAPAMA)		0,3	-	2,9	1,8	4,4	-	0,1	0,5	0,6	0,6	56	11,1	
OTROS MINISTERIOS		0,9	3,1	21,9	1,7	2,7	2,7	3,1	1,1	0,1	-	202	37,2	
ADMINISTRACIÓN CENTRAL		3,0	52,5	106,5	9,2	48,1	19,5	3,7	3,0	1,3	0,8	433	247,6	

PROVINCIAS Y ORGANISMOS

Datos de licitación oficial según publicaciones disponibles a 08/04/219 por F de Apertura Año 2018

ADMINISTRACIÓN REGIONAL (Millones de Euros)

		AV	BU	LE	P	SA	SG	SO	VA	ZA	VAR. P.	TOTAL 2018 (Nº / Imp.)	
AGRICULTURA Y GANADERÍA	D.G. DE INDT. Y MODERNIZ. AGRARIA			0,05								5	0,05
	D.G. INFRAESTRUCT. Y DIVERS. RURAL			0,05								1	0,05
	D.G. PROD. AGROP. E INFR. AGRARIAS	-	2,7	2,9	1,5	1,8	4,3	0,2	0,1	0,8	-	41	14,2
	INSTITUTO TECNOLOGICO AGRARIO	0,3	5,6	42,7			0,2		5,4	1,2	21,3	13	76,7
Total Cª DE AGRICULTURA Y GANADERÍA		0,3	8,3	45,6	1,5	1,8	4,5	0,2	5,5	2,0	21,3	60	91,0
CULTURA Y TURISMO	D.G. DE DEPORTES				0,1							3	0,1
	D.G. DE PATRIMONIO CULTURAL	0,2	1,5	0,6	0,4	0,0	0,2	0,5	0,9			28	4,4
	D.G. DE TURISMO	0,2							0,0		1,0	6	1,3
	DELEG. TERRITORIAL	0,1	0,3	0,3	0,5	0,0	0,2	0,3	0,6	0,1		79	2,3
Total Cª DE CULTURA Y TURISMO		0,5	1,7	0,9	1,0	0,1	0,5	0,8	1,5	0,1	1,0	116	8,0
ECONOMÍA Y HACIENDA	SECRETARÍA GENERAL	0,1	0,001		0,003		0,03	0,2	0,02			8	0,3
	EMP. PÚBLICAS Y OTRAS ENTIDADES ICE / ADE		0,1	0,1	0,1				19,7			7	20,0
Total Cª DE ECONOMIA Y HACIENDA		0,1	0,1	0,1	0,1	-	0,0	0,2	19,8	-	-	15	20,3
EMPLEO	ECYL	0,8	0,3	0,01		0,1		0,02	0,8	0,8		18	2,8
Total Cª DE EMPLEO		0,8	0,3	0,0	-	0,1	-	0,0	0,8	0,8	-	18	2,8
EDUCACIÓN	D.D. P.P. DE EDUCACION	0,9	0,8	1,1	2,1	2,1	0,7	0,5	1,4	0,8		232	10,3
	D.G. DE INFRAESTRUCTURAS Y EQUIPAM.						6,2					1	6,2
	D.G. POLÍTICA EDUCATIVA ESCOLAR								7,1			4	7,1
	UNIVERSIDADES	-	0,6	1,6	-	12,1	-	-	19,8	-	-	31	34,2
Total Cª DE EDUCACIÓN		0,9	1,4	2,8	2,1	14,2	6,9	0,5	28,4	0,8	-	268	57,9
FAMILIA E IGUALDAD DE OPORT.	D.G. DE LA JUVENTUD	0,04	0,03	0,003	0,002		0,01			0,002		10	0,1
	GERENCIAS (S. SOC. - TERRITORIAL DE S. SOC.)	0,1	0,3	0,0	0,1	0,03	0,01	0,1	0,2	0,04	-	64	0,9
Total Cª DE FAMILIA E IGUALDAD OPORT.		0,1	0,3	0,0	0,1	0,0	0,0	0,1	0,2	0,0	-	74	0,9
FOMENTO Y M. AMBIENTE	D.G. CALIDAD Y SOSTEN. AMBIENTAL	0,9		0,2	0,9	0,1			2,1	0,1		18	4,2
	D.G. CARRETERAS E INFRAESTRUCTURAS	4,0	24,6	25,2	0,5	19,0	10,8	6,5	4,7	14,8		55	110,0
	D.G. MEDIO NATURAL	6,1	0,04	1,6	1,0	1,2	2,7	0,9	0,1	2,9		41	16,5
	D.G. TRANSPORTES			0,7	0,1					0,1		4	0,9
	D.G. VIVIENDA, ARQUITECTURA Y URB.	0,3	0,7	0,8	0,3	0,3	0,4	0,3	0,4	0,2		76	3,7
	SERVICIO TERRITORIAL FOMENTO Y M.A.	0,7	0,9	0,6	0,4	0,4	0,4	0,02	1,1	0,9		124	5,3
	EMP. PÚBLICAS Y OTRAS ENTIDADES FUND. PATRIMONIO NATURAL CYL SOMACYL	0,1	0,3	1,6	0,04				0,1	0,03			3
Total Cª DE FOMENTO Y M. AMBIENTE		12,0	26,5	30,7	3,3	21,0	14,3	7,8	11,9	19,1	1,0	336	147,6
SANIDAD	GERENCIAS (REG. - ATE. PRIM. - SALUD DE AREA)	3,0	8,1	0,1	0,3	0,0	-	35,3	0,1	-	-	23	46,9
	HOSPITALES		0,1	0,7	0,004	0,2	0,04		0,04	0,02		18	1,1
	SECRETARÍA GENERAL	0,01		0,04	0,01				0,03	0,004		7	0,1
Total Cª DE SANIDAD		3,0	8,2	0,9	0,3	0,2	0,0	35,3	0,1	0,0	-	48	48,0
Total Cª DE PRESIDENCIA									0,05			4	0,05
ADMINISTRACIÓN REGIONAL		17,7	46,8	81,0	8,3	37,3	26,3	44,9	68,2	22,8	23,3	939	376,7

PROVINCIAS Y ORGANISMOS

Datos de licitación oficial según publicaciones disponibles a 08/04/219 por F de Apertura Año 2018

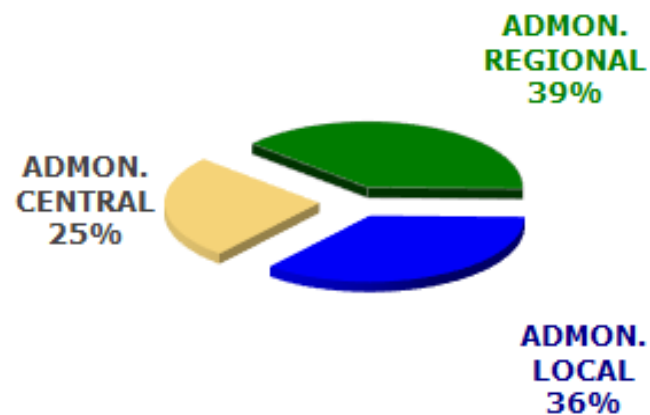
ADMINISTRACIÓN LOCAL (Millones de Euros)

			AV	BU	LE	P	SA	SG	SO	VA	ZA	VAR. P.	TOTAL 2018 (Nº / Imp.)		
DIPUTACIONES	DIPUTACIONES		2,6	4,6	15,4	10,8	13,4	2,2	9,7	2,7	10,6		579	72,0	
	EMP. PÚBLICAS Y OTRAS ENTIDADES	CONSORCIO P. TTO. RESIDUOS SOL. BU		0,5									2	0,5	
TOTAL DIPUTACIONES			2,6	5,1	15,4	10,8	13,4	2,2	9,7	2,7	10,6	-	581	72,6	
AYUNT. CAPITALES DE PROV.	AYTOS. CAPITALES DE PROVINCIA		5,3	12,3	5,7	5,7	27,8	6,3	4,5	51,3	5,1		241	124,1	
	EMP. PÚBLICAS Y OTRAS ENTIDADES	EPEL AGUA DE VALLADOLID								6,0			8	6,0	
		MERCAOLID								1,2			2	1,2	
TOTAL AYTOS. CAPITALES DE PROVINCIA			5,3	12,3	5,7	5,7	27,8	6,3	4,5	58,6	5,1	-	251	131,4	
OTROS AYUNT.	OTROS AYUNTAMIENTOS		4,2	30,0	47,9	5,9	15,5	5,7	6,7	10,5	5,3		1.239	131,7	
						12,0							1	12,0	
	EMP. PÚBLICAS Y OTRAS ENTIDADES	COMUNIDAD DE REGANTES												5	0,9
		CONSEJO COMARCAL BIERZO (AYT. PONF)				0,9								1	0,0
	SERFUNLE				0,05								1	0,0	
TOTAL OTROS AYUNTAMIENTOS			4,2	30,0	48,9	17,9	15,5	5,7	6,7	10,5	5,3	-	1.246	144,7	
ADMINISTRACIÓN LOCAL			12,2	47,4	70,0	34,4	56,8	14,2	20,9	71,9	21,0	-	2.078	348,6	

RESUMEN POR ADMINISTRACIONES (Millones de Euros)

Datos de licitación oficial según publicaciones disponibles a 08/04/219 por **F de Apertura Año 2018**

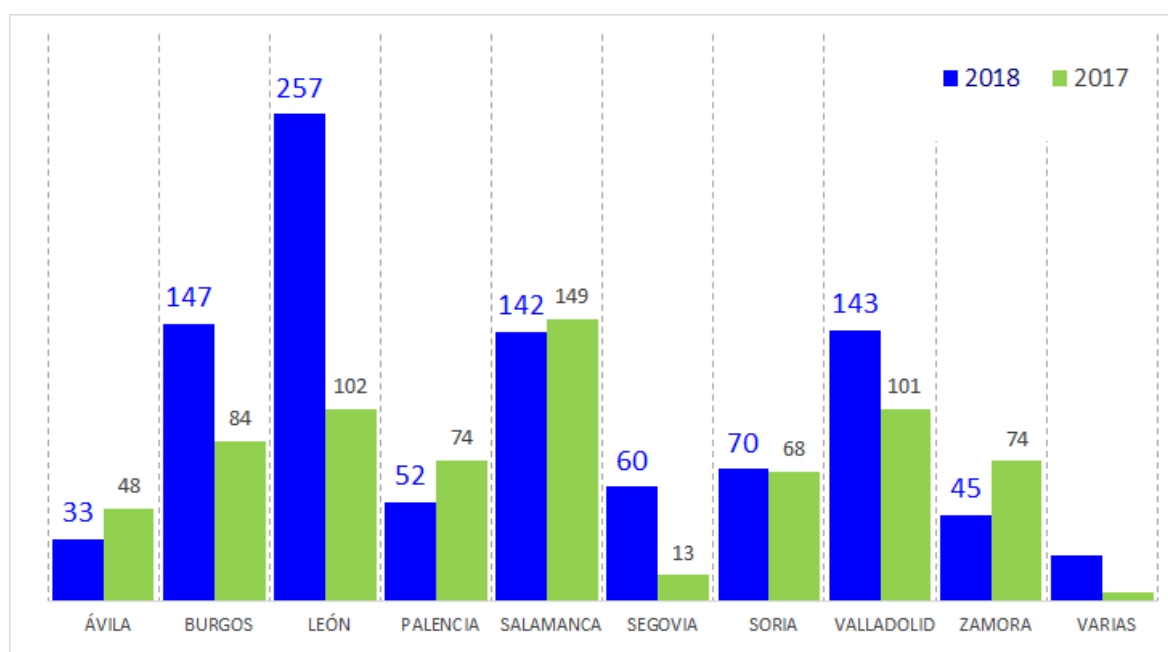
	AV	BU	LE	P	SA	SG	SO	VA	ZA	VAR. P.	TOTAL 2018 (Nº / Imp.)	
ADMINISTRACIÓN CENTRAL	3,0	52,5	106,5	9,2	48,1	19,5	3,7	3,0	1,3	0,8	433	247,6
ADMINISTRACIÓN REGIONAL	17,7	46,8	81,0	8,3	37,3	26,3	44,9	68,2	22,8	23,3	939	376,7
ADMINISTRACIÓN LOCAL	12,2	47,4	70,0	34,4	56,8	14,2	20,9	71,9	21,0	-	2.078	348,6
TOTAL GENERAL CASTILLA Y LEÓN	32,8	146,6	257,5	51,9	142,2	60,1	69,5	143,1	45,1	24,2	3.450	973,0



DISTRIBUCIÓN PROVINCIAL

Datos de licitación oficial según publicaciones disponibles a 08/04/219 por F de Apertura
Año 2018/2017
(Millones de Euros)

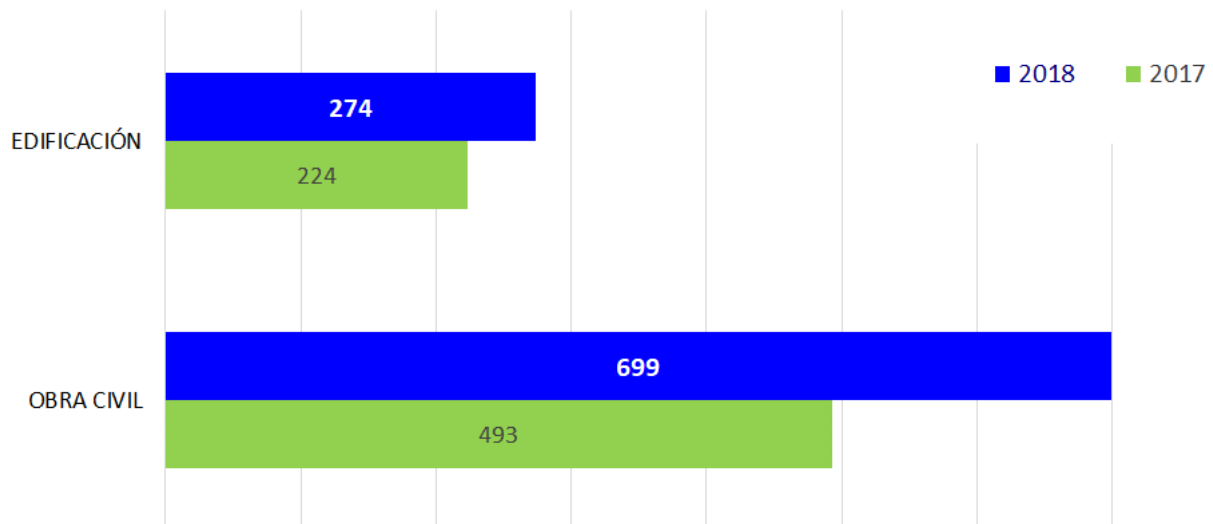
PROVINCIAS	OBRAS CON FECHA DE APERTURA AÑO 2018 (a)	%	OBRAS CON FECHA DE APERTURA AÑO 2017 (b)	Variación % (a/b)
ÁVILA	32,8	3,4	48,3	-32,1
BURGOS	146,6	15,1	84,4	73,7
LEÓN	257,5	26,5	101,5	153,6
PALENCIA	51,9	5,3	73,8	-29,7
SALAMANCA	142,2	14,6	148,9	-4,4
SEGOVIA	60,1	6,2	13,3	351,9
SORIA	69,5	7,1	68,3	1,8
VALLADOLID	143,1	14,7	101,2	41,4
ZAMORA	45,1	4,6	73,7	-38,8
VARIAS	24,2	2,5	4,0	510,7
TOTAL PROVINCIAL	973,0	100,0	717,3	35,6



DISTRIBUCIÓN POR TIPOS DE OBRA

Datos de licitación oficial según publicaciones disponibles a 08/04/2019 por F de Apertura
Año 2018/2017
(Millones de Euros)

TIPOS DE OBRA	OBRAS CON FECHA DE APERTURA AÑO 2018 (a)	%	OBRAS CON FECHA DE APERTURA AÑO 2017 (b)	Variación % (a/b)
EDIFICACIÓN	273,9	28,1	223,9	22,3
OBRA CIVIL	699,1	71,9	493,4	41,7
TOTAL POR TIPOS DE OBRA	973,0	100,0	717,3	35,6



DATOS PROVISIONALES. PROVINCIAS Y TIPOS

Datos de licitación oficial según publicaciones disponibles a 08/04/2019 por **F de Apertura, Año 2018** (Millones de Euros)

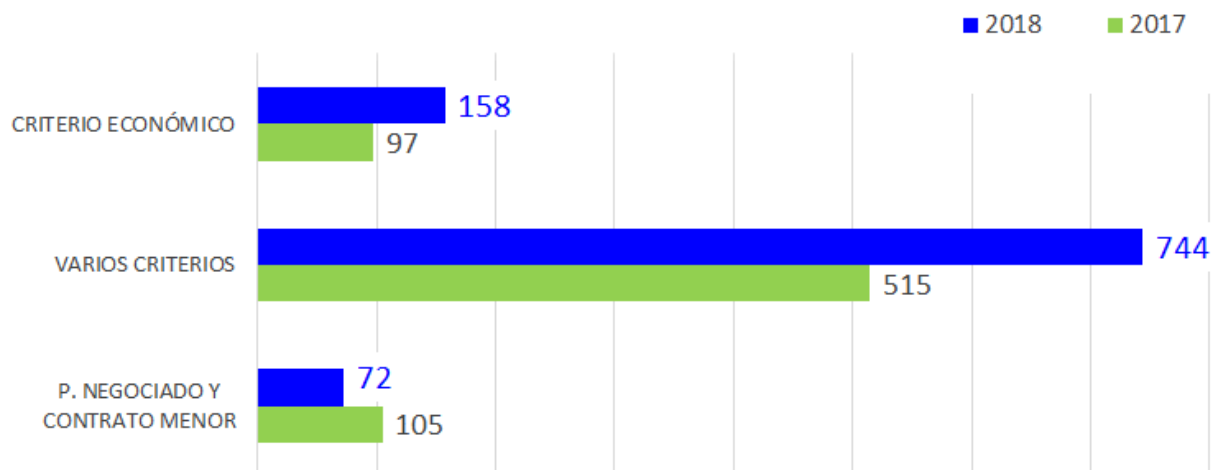
	AV	BU	LE	P	SA	SG	SO	VA	ZA	VAR. P.	TOTAL 2018 (Nº / Imp.)	
VIVIENDA	0,2	0,4	0,5	0,2	0,2	0,6	0,3	1,2	0,3		86	3,9
Docentes	0,9	1,5	3,3	2,2	14,4	6,7	0,6	33,3	0,9		311	63,7
Sanitarias	3,9	8,4	3,7	0,4	0,5	0,5	35,5	0,5	0,7		97	54,1
*Conce. de Sanitarias												-
Deportivas	5,3	6,5	2,2	2,1	2,6	2,1	0,7	2,8	1,4		166	25,6
Varias	1,0	5,2	23,6	2,0	4,5	4,2	1,8	1,4	1,4	0,1	243	45,2
Restauraciones	0,5	6,4	4,4	2,1	2,1	1,8	3,1	1,6	0,1		130	22,0
EQUIP. SOCIAL	11,6	28,0	37,2	8,7	24,0	15,3	41,6	39,5	4,5	0,1	947	210,6
Administrativas	1,7	2,8	4,9	0,8	2,8	1,1	1,9	3,9	0,9		303	20,6
Industriales	0,1	0,3	1,0	0,1	1,3	0,3	1,4	20,7	0,1		41	25,2
Socioculturales	0,0	4,2	1,9	0,8	0,7	0,3	0,4	2,3	0,2		80	10,9
Terminales	0,0	0,4	0,7	0,6	0,3	0,1	0,0	0,4	0,1		26	2,6
RESTO EDIFICACIÓN	1,8	7,7	8,6	2,2	5,0	1,8	3,6	27,3	1,3	-	450	59,3
EDIFICACIÓN	13,7	36,1	46,3	11,1	29,3	17,7	45,5	68,0	6,1	0,1	1.483	273,9
Carreteras	8,7	77,9	83,5	13,5	26,6	28,9	13,5	7,0	22,5	1,1	404	282,9
Ferrocarriles	-	0,1	29,4	1,6	34,3	-	-	0,2	0,6	0,0	20	66,2
TRANSPORTES	8,7	78,0	112,8	15,1	60,8	28,9	13,5	7,1	23,1	1,1	424	349,1
URBANIZACIÓN	1,8	20,0	34,3	8,0	34,1	4,5	4,6	31,7	5,2		892	143,9
HIDRAULICAS	1,0	8,8	56,0	14,4	14,3	1,5	3,4	33,8	1,7	21,3	427	156,2
MEDIO AMBIENTE	7,7	3,8	8,0	3,3	3,7	7,5	2,5	2,5	9,1	1,6	224	49,8
OBRA CIVIL	19,1	110,6	211,2	40,7	112,9	42,4	24,0	75,1	39,0	24,1	1.967	699,1
TOTAL GENERAL CASTILLA Y LEÓN	32,8	146,6	257,5	51,9	142,2	60,1	69,5	143,1	45,1	24,2	3.450	973,0

DISTRIBUCIÓN POR SISTEMAS DE LICITACIÓN

Datos de licitación oficial según publicaciones disponibles a 08/04/219 por F de Apertura
Año 2018/2017

(Millones de Euros)

SISTEMAS DE LICITACIÓN	OBRAS CON FECHA DE APERTURA AÑO 2018 (a)	%	OBRAS CON FECHA DE APERTURA AÑO 2017 (b)	Variación % (a/b)
CRITERIO ECONÓMICO	157,5	16,2	97,3	61,9
VARIOS CRITERIOS	743,9	76,5	514,8	44,5
P. NEGOCIADOS Y CONTRATO MENOR	71,5	7,4	105,2	-32,0
TOTAL POR SISTEMAS DE LICITACIÓN	973,0	100,0	717,3	35,6



(*) **NOTA METODOLÓGICA**

Los datos estadísticos que publica la Cámara de Contratistas de Castilla y León se refieren de manera exclusiva a la **obra oficial licitada por las Administraciones Públicas en el ámbito geográfico de nuestra Comunidad Autónoma**

Dichos datos de **licitación oficial** son computados, desde hace más de 30 años, **por fecha de apertura** de las ofertas económicas, momento en el que las Administraciones Públicas están obligadas a resolver al respecto. Hasta entonces, las Administraciones pueden anular o modificar cualquier convocatoria efectuada, por lo que los datos obtenidos previamente a la apertura podrían no ser los definitivos.

La Cámara de Contratistas de Castilla y León recoge también datos de **adjudicación** publicados hasta el periodo de estudio. La nueva Ley 9/2017 de Contratos del Sector Público, establece tres meses para la publicación de las adjudicaciones. En algunos casos, como por ejemplo en los contratos menores, la adjudicación es la única información que hace pública, lo que supone un retraso mínimo de tres meses para poder hablar de datos "cerrados" del periodo de estudio y no sólo en el adjudicado, también en el total licitado.

En cuanto a las **previsiones de obra de nueva licitación**, la Cámara de Contratistas de Castilla y León realiza sus **estimaciones extrayendo** del apartado de Inversiones de los presupuestos generales del Estado y de la Junta de Castilla y León los datos correspondientes a la previsión de obra nueva en nuestra Comunidad.

Los anexos de inversiones reales contienen los gastos que las administraciones públicas tienen previstos en el año de estudio. Dentro de la industria de la construcción estos gastos pueden incluir entre otros:

- Servicios: Gastos previstos en cartografía, estudios y redacciones de proyectos, control de calidad, seguridad, dirección de obra ...
- Concesiones: Pagos a Concesionarias. Las concesiones pueden incluir parte de obra pública
- Gastos de expropiación
- Adquisición de materiales varios (mobiliario, maquinaria ...). Compra y alquiler
- **Licitación de Obra Oficial:** Gastos previsto en obras adjudicadas que están en ejecución (anualidades) o pendientes de inicio **y gastos previstos en obra nueva** (no adjudicada)

Nuestra **PREVISIÓN DE OBRA DE NUEVA LICITACIÓN**, como su propio nombre indica, sólo recoge el caso de la LICITACIÓN DE OBRA OFICAL que aún no ha sido adjudicada.

En el caso de la Administración Local la estimación es realizada basándose en las publicaciones Web disponibles en los distintos organismos que componen dicha administración (ayuntamientos y diputaciones) en la fecha indicada.

El sistema estadístico de la Cámara de Contratistas de Castilla y León está certificado por AENOR según la NORMA UNE-EN-ISO 9001.